

REVIZNÍ ŠACHTY – VODONEPROPUSTNÉ

ŠACHTOVÝ POKLOP D 400
VÍKO CELO LITINOVÉ, ODVĚTRÁVANÉ BEZ PANTŮ
S BETONO – LITINOVÝM RÁMEM
A MIN. HMOTNOSTÍ 80 KG

TBW – Q prstenec

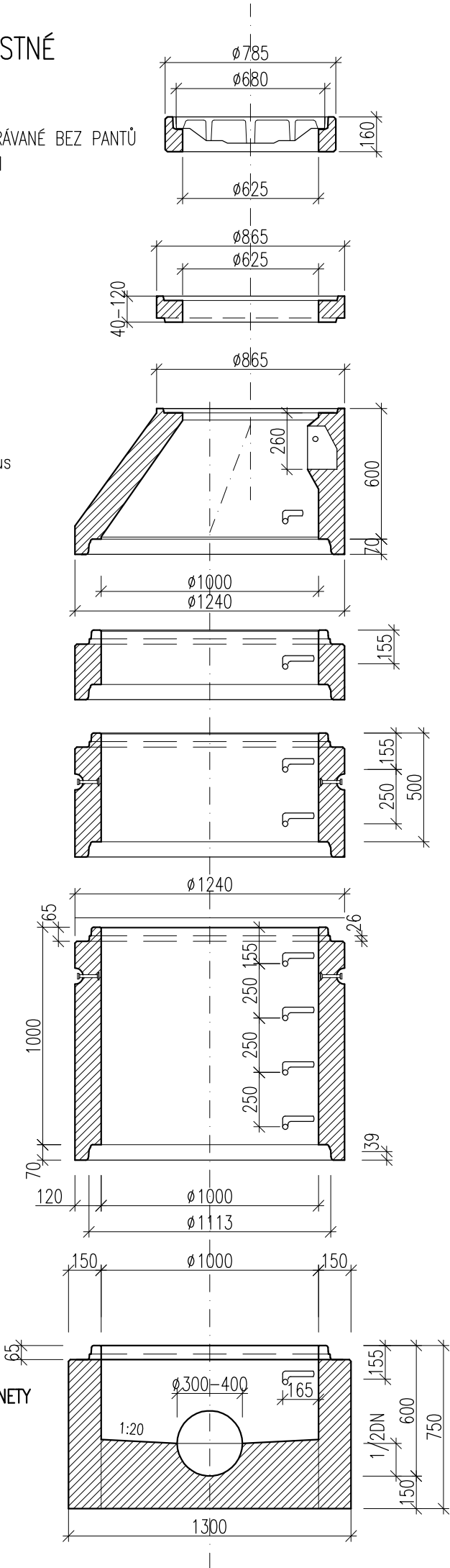
TBR – Q 1000_600_120 konus

TBS – Q 1000 – 250_120

TBS – Q 1000_500_120

TBS – Q 1000_1000_120

TBZ – Q_dno
S ČEDIČOVÝM OBKLADEM KYNETY
A ŽLÁBKU



ŠACHTA DLE ČSN EN 1917
VODOODOLNOST DLE ČSN EN 756909
DO ŠACHET LZE ZAPOJIT POTRUBÍ DO Ø600 mm
ŽELEZOBETON

BETON
SKLOLAMINÁT
PVC
PE
KAMENINA

POKLOP ČELO LITINOVÝ, ODVĚTRÁVANÉ BEZ PANTŮ
S BETONO – LITINOVÝM RÁMEM
TŘÍDA ÚNOSNOSTI D 400

SPOJENÍ DÍLCŮ: PRUŽNÉ, VODOTĚSNÉ

POZNÁMKA:

- 1) KONUS BUDE NATOČEN VŽDY KOLMO NA STOKU SMĚREM DO STŘEDU SILNICE
- 2) V KAždÉ ŠACHTĚ BUDE POUŽITA DVOJICE ZKOSENÝCH PRSTENCŮ PRO ZAJIŠTĚNÍ ŘÁDNÉHO PŘÍČNÉHO SKLONU POKLOPU

MATERIÁL: BETON C40/45 XA3

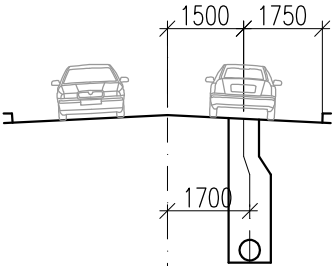
PŘIPOJENÍ KANALIZAČNÍCH TRUB DO VLOŽEK ZABETONOVANÝCH DO DNA
VLOŽKY DLE POUŽITÉHO MATERIÁLU POTRUBÍ

STUPADLA: KROK 250 mm
KRAMLOVÉ STUPADLO KASI S OCELOVÝM JÁDREM A PE POVLAKEM
KAPSOVÉ STUPADLO V PŘECHODOVÝCH SKRUŽÍCH

S ČEDIČOVÝM OBKLADEM KYNETY A ŽLÁBKU


NEJVĚTŠÍ STAVEBNÍ HLOUBKA: 10 m

VÝŠKA HLAVIČKY: MIN. 1/2 DN



26.8.2021	R01 – ÚPRAVA DLE VODÁRNÝ PLZEŇ	JS	OM
28.1.2021	PRO KLIENTA	JS	OM
DATUM	POPIS REVIZE / ZMĚNY	ZPRACOVAL	KONTROLOVAL

NAVRHL:	VYPRACOVAL:	KONTROLOVAL:	
ING. JIŘÍ SUROVEC	ING. JIŘÍ SUROVEC	ING. MÁLKOVÁ	
ODPOVĚDNÁ OSOBA – PROFESNÍ ČÁST:			ING. MÁLKOVÁ

HIP:		KONTROLOVAL:		<div>PSDS s.r.o. Trabantská 673/18 190 15 Praha 9 - Satalice ☎ 776 304 488 URL: www.psds.cz</div> <div> PROJEKCE STATIKA DOPRAVNÍ STAVBY</div>	
ING. JIŘÍ SUROVEC		ING. PAVEL HOŠEK			
ODP. OSOBA:		ING. JIŘÍ SUROVEC			
STAVEBNÍK:				AUTORIZ. RAZÍTKO:	
Statutární město Plzeň SÚS Plzeňského kraje, p.o. RWE GasNet, s.r.o.					
STAVBA:					
II/231 Rekonstrukce ul. 28.října, II.část IO 310 Kanalizace					
K.Ú.:		STUPEŇ:		FORMÁT:	
Bolevec		PDPS		2 x A4	
KRAJ:		DATUM:		MĚŘÍTKO:	
Plzeňský		04/2025		1 : 25	
Vzorová revizní šachta				Č. PŘÍLOHY: 6 Č. VÝTISKU:	